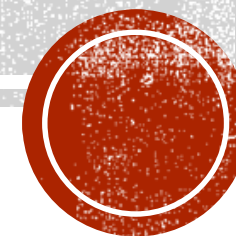


PREVENCIÓN Y PROTECCIÓN FRENTE A LA COVID-19

Servicio de Prevención de Riesgos Laborales



UNIVERSIDAD DE CÓRDOBA



Córdoba, septiembre de 2020

El Servicio de PRL-UCO



Evaluaciones de riesgos



Planes de autoprotección y emergencias



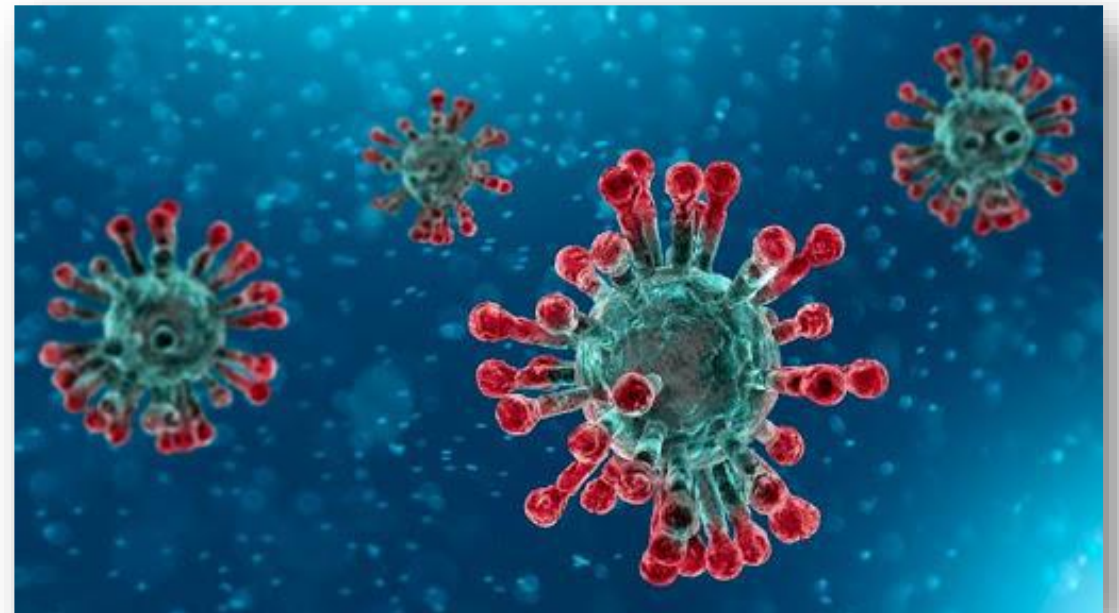
Formación e información en PRL



Informes técnicos



Trabajadores especialmente sensibles



COVID-19

¿Qué es?

- Es una **enfermedad infecciosa** causada por el nuevo tipo de coronavirus descubierto en diciembre de 2019.
- Actualmente, es una **pandemia** que afecta a muchos países del mundo.
- Aún hay muchas cuestiones que se **desconocen** sobre la COVID-19. Según se avanza en el conocimiento, se van actualizando las recomendaciones.

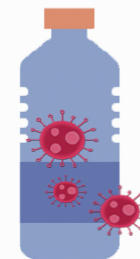
CÓMO SE TRANSMITE



Por el aire, en distancias menores de 2 metros



Por contacto estrecho con personas contagiadas



Por tocar objetos contaminados



COVID-19

Grupos vulnerables para la COVID-19:

- **Enfermedad cardiovascular**, incluida hipertensión.
- **Enfermedad pulmonar** crónica.
- **Diabetes**.
- **Insuficiencia renal** crónica.
- **Inmunodepresión**.
- **Cáncer** en fase de tratamiento activo.
- Enfermedad **hepática** crónica severa
- **Obesidad mórbida** (IMC>40).
- **Embarazo**.
- Mayores de **60 años**.

Los **estudiantes**:

- Podrán acudir a su centro universitario, siempre que su **condición clínica esté controlada** y lo permita manteniendo unas medidas de protección rigurosas.
- En su caso, es aconsejable que **acuda a su médico** para su valoración.



COVID-19

No pueden acceder a la UCO las personas que:

- Tengan **síntomas** compatibles con COVID-19.
- Se les haya diagnosticado la **enfermedad** y no hayan finalizado el periodo de aislamiento requerido.
- Se encuentren en período de **cuarentena** por haber tenido contacto estrecho con alguna persona con síntomas o diagnosticada de COVID-19.

¿QUÉ HACER SI TENGO SÍNTOMAS?



Fiebre



TOS



Dificultad para respirar



ACCESO
PROHIBIDO



COVID-19

**Hagamos
un buen
uso de las
líneas de
teléfonos**



Junta de Andalucía

CORONAVIRUS

Si tiene síntomas
o ha estado en
contacto con
una persona con
coronavirus o que
venga de una zona
de riesgo:



900 400 061

Para cualquier
otro tipo de
información
acerca del
coronavirus,
contactar con
Salud Responde



955 545 060

Otras
emergencias
sanitarias



061



112

(Evitar su uso si
no se requiere
asistencia
sanitaria
urgente)



COVID-19

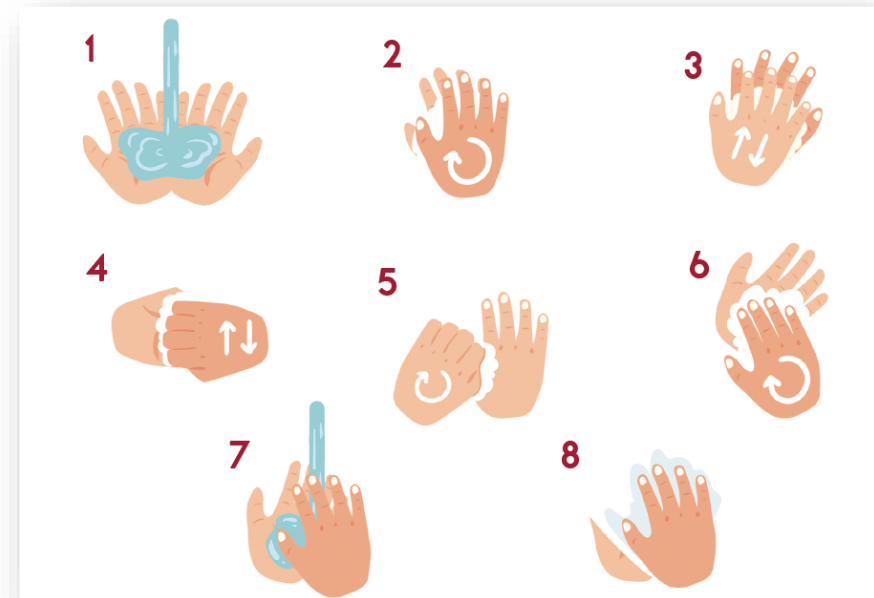
¿Qué **medidas** debemos adoptar en la **UCO**?: **Higiene personal**

Etiqueta respiratoria



Toser o estornudar
con el codo

Higiene de manos



COVID-19

¿Qué **medidas** debemos adoptar en la **UCO**?: **Higiene personal**

PUNTO HIGIÉNICO



PUNTO DE GEL AQUÍ



COVID-19

USO OBLIGATORIO DE MASCARILLA



Excepciones:

- **Enfermedad** o dificultad **respiratoria**.
- **Discapacidad** o dependencia: no autonomía o alteraciones de la conducta.
- **Deporte** individual al aire libre.
- Por **fuerza mayor** o situación de necesidad.
- Actividades **incompatibles**.



COVID-19

¿ CÓMO DEBES USAR LA MASCARILLA?



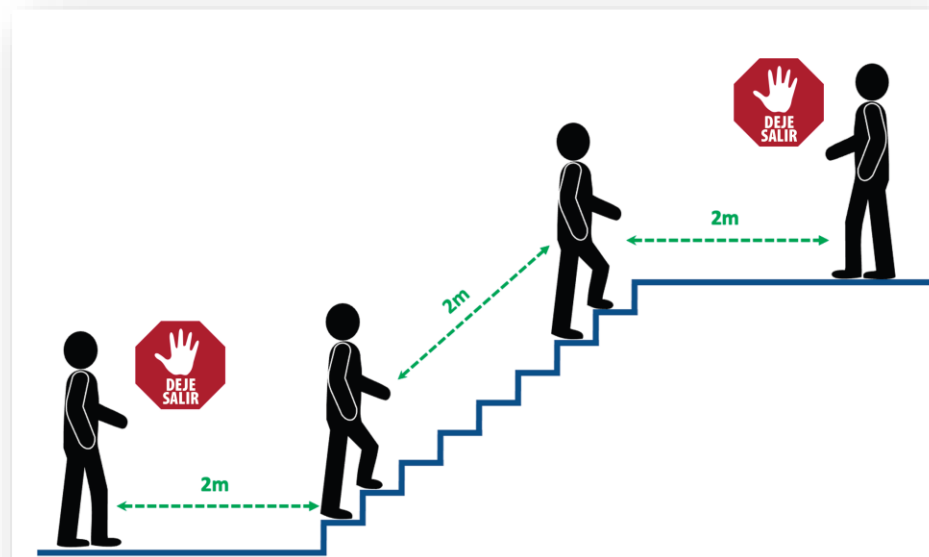
COVID-19

Distancia de seguridad: respetar aforos



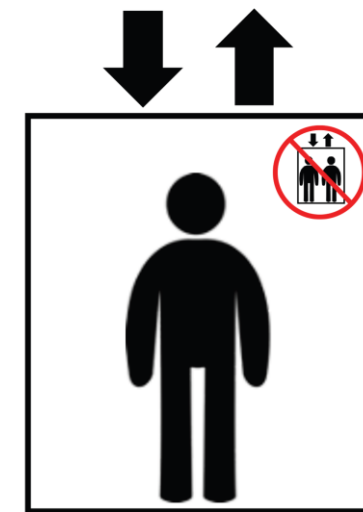
COVID-19

Escaleras y pasillos



POR TU SALUD,
UTILIZA LAS ESCALERAS POR
LA DERECHA Y RESPETA LA DISTANCIA

Ascensores



POR TU SALUD,
SUBE AL ASCENSOR SOLO
SI ES IMPRESCINDIBLE



COVID-19

No compartir materiales

ACCEDER AL AULA SOLO
CON LO NECESARIO

1 Cuaderno de prácticas

2 Estuche

3 Teléfono móvil

POR TU SALUD,
DESINFECTA TUS OBJETOS PERSONALES



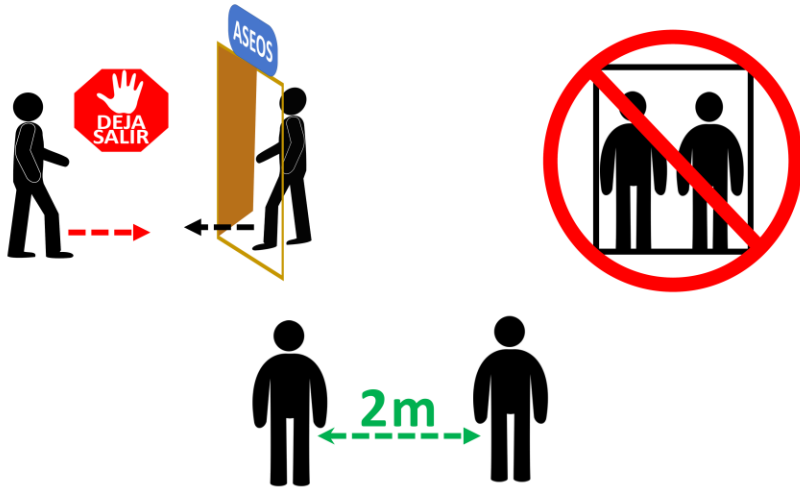
LIMPIA LOS EQUIPOS DE USO COMÚN



COVID-19

Aseos

EN ESTOS **ASEOS** RESPETA LAS NORMAS QUE SEÑALAN LAS AUTORIDADES SANITARIAS



RESPETA EL AFORO Y LAVATÉ LAS MANOS CORRECTAMENTE



COVID-19

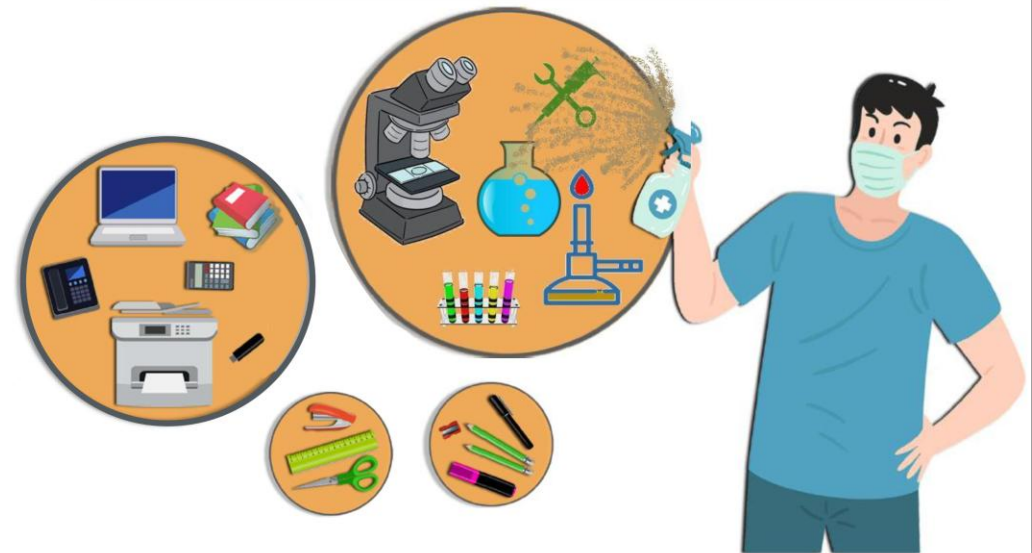
Biblioteca

De las estantería o carritos,
NO COJAS LIBROS



Laboratorio

LIMPIA LOS EQUIPOS
DE USO COMÚN



COVID-19

Gestión de casos sospechosos o confirmados por COVID-19

- **Protocolo** pendiente publicar UCO.
- Responsable COVID **UCO**
- Equipo COVID por **centro**.
- Responsable COVID por **centro**.
- Dispuestas “**salas COVID**” para casos.



COVID-19

Gestión de casos
sospechosos o
confirmados por
COVID-19

MEDIDAS PREVENTIVAS COVID19



UNIVERSIDAD
D
CÓRDOBA

CONTROL DE AFORO MEDIANTE CÓDIGOS QR

1 ELIGE TU ASIENTO EN EL AULA



**2 ACTIVA LA WIFI O TUS DATOS EN
EL MÓVIL**



**3 AL INICIO DE CADA CLASE ESCANEA EL
CÓDIGO QR DE TU ASIENTO O COPIA LA
DIRECCIÓN WEB EN EL NAVEGADOR**



**4 IDENTÍFICATE CON TUS
CREDENCIALES DE LA UCO**



**5 PULSA EL BOTÓN REGISTRAR
PRESENCIA**



**6 IDENTÍFICATE TAMBIÉN EN LAS SALAS
COMUNES AL MENOS CADA HORA**



¡GRACIAS POR TU COLABORACIÓN!



COVID-19

Más info:

UCO: <http://www.uco.es/servicios/prevencion/es/coronavirus>

Canal de YouTube UCO: <https://www.youtube.com/channel/UCaeLWDvMbfkiH-gKCvLQGaQ>

Ministerio de Sanidad <https://www.mscbs.gob.es>

The screenshot shows the official website of the Spanish Ministry of Health (Ministerio de Sanidad). The page is titled "Enfermedad por nuevo coronavirus, COVID-19" and features a navigation menu with categories like "HEALTH", "Citizens", "Professionals", "Library and Publications", and "Health data". A prominent banner reads "Información actualizada sobre el brote". Below this, there is a section for "Información oficial del Ministerio de Sanidad dirigida a los profesionales sanitarios y a la ciudadanía en relación a recomendaciones sanitarias y de salud pública de interés general." This section is divided into four tiles: "Situación actual" (Current situation), "Plan para la transición hacia una nueva normalidad" (Plan for the transition to a new normality), "Información para la ciudadanía" (Information for citizens), and "Documentos técnicos para profesionales" (Technical documents for professionals).

The screenshot shows a video player displaying a slide titled "PLAN DE ACCIÓN CORONAVIRUS". The slide features the logos of the "UNIVERSIDAD DE CORDOBA" and the "PREVER 2016" program. The video player interface includes a progress bar at the bottom showing 0:10 / 2:08 and standard playback controls.



UCO **NTAMOS CONTIGO** POR CORRESPONSABILIDAD

USA SIEMPRE LA DE MASCARILLA



MANTÉN LA DISTANCIA SOCIAL



LÁVATE LAS MANOS



EVITA SALUDOS Y CONTACTOS PERSONALES



PRACTICA HIGIENE RESPIRATORIA



AL TOSER O ESTORNUDAR CÚBRETE CON EL CODO BOCA Y NARIZ, O UTILIZA PAÑUELO DESECHABLE, TÍRALO A LA PAPELERA Y LÁVATE LAS MANOS

LIMPIA LOS EQUIPOS DE USO COMPARTIDO



VENTILA LOS ESPACIOS



EN ESCALERAS Y PASILLOS RESPETA LA DISTANCIA Y ANDA POR LA DERECHA



POR TU SALUD, RESPETA LAS NORMAS



SÚMATE, POR LA SALUD DE TODOS

SERVICIO DE PREVENCIÓN DE RIESGOS LABORALES prevencion@uco.es



¿Dónde puedes encontrarnos?



Colonia de San José, nº 4
Campus de Rabanales



prevencion@uco.es



957.21.81.37

