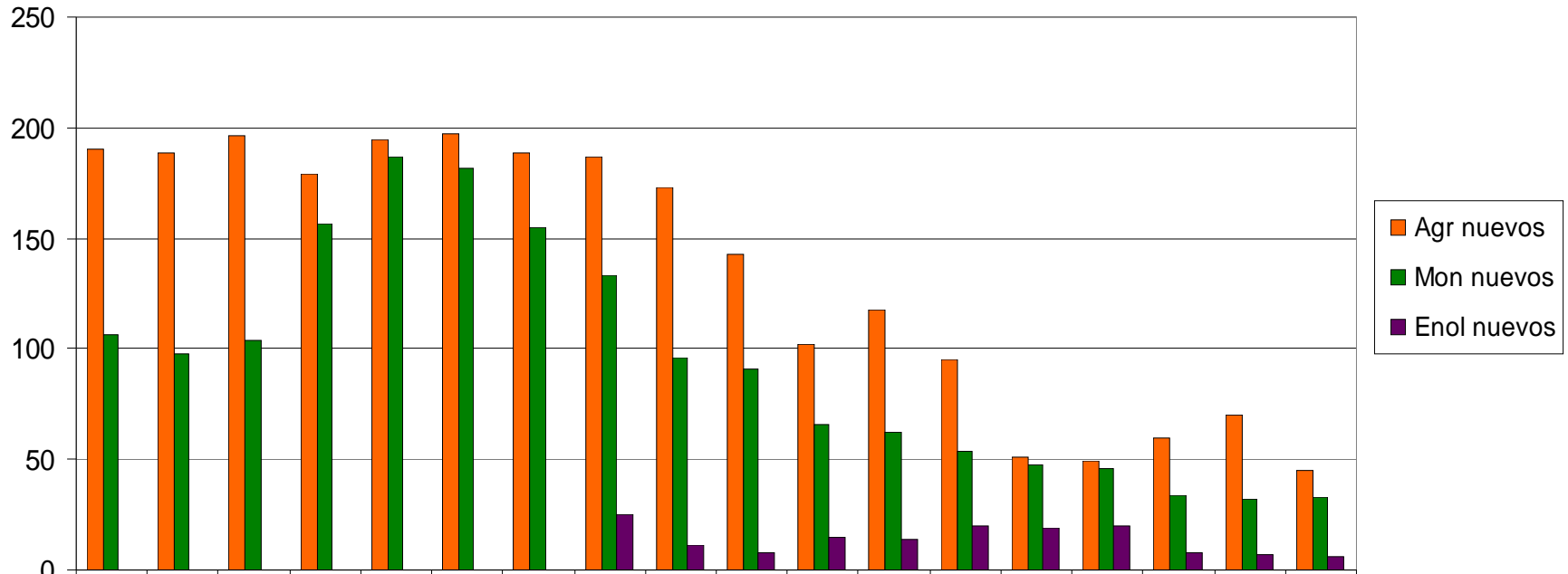


ESTADÍSTICAS ETSIAM

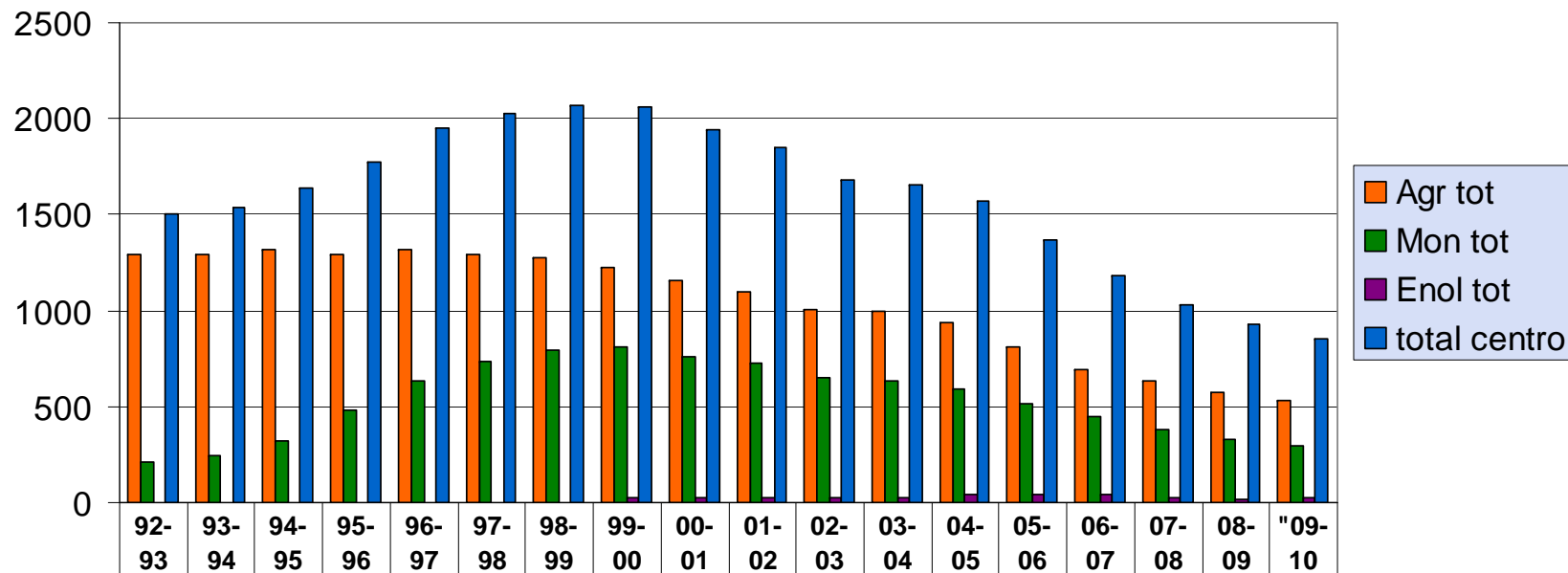
DICIEMBRE 2009

ALUMNOS DE NUEVO INGRESO (2009-2010)



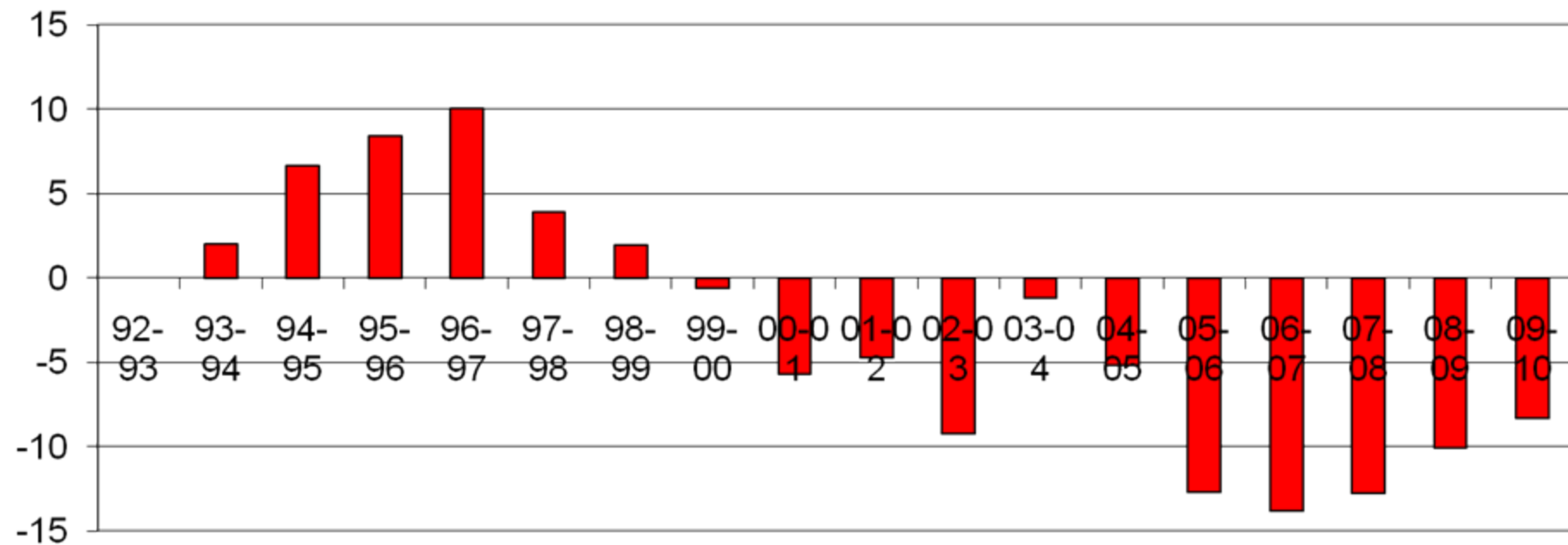
	92-93	93-94	94-95	95-96	96-97	97-98	98-99	99-00	00-01	01-02	02-03	03-04	04-05	05-06	06-07	07-08	08-09	09-10
■ Agr nuevos	190	189	196	179	195	197	189	187	173	143	102	118	95	51	49	60	70	45
■ Mon nuevos	106	98	104	157	187	182	155	133	96	91	66	62	54	48	46	34	32	33
■ Enol nuevos								25	11	8	15	14	20	19	20	8	7	6

NUMERO TOTAL DE ALUMNOS MATRICULADOS



	92-93	93-94	94-95	95-96	96-97	97-98	98-99	99-00	00-01	01-02	02-03	03-04	04-05	05-06	06-07	07-08	08-09	"09-10
Agr tot	1296	1291	1314	1293	1319	1295	1273	1225	1155	1101	1004	999	941	813	695	632	578	534
Mon tot	209	244	323	482	635	735	797	807	757	724	651	631	591	518	444	376	330	297
Enol tot								25	28	23	23	28	40	41	44	24	20	24
total centro	1505	1535	1637	1775	1954	2030	2070	2057	1940	1848	1678	1658	1572	1372	1183	1032	928	855

VARIACIÓN ANUAL N° ALUMNOS



ALUMNOS EGRESADOS CURSO 08/09

TITULACIÓN	Nº EGRESADOS 08/09
I. AGRÓNOMO	89
I. MONTES	66
ENOLOGÍA	2